

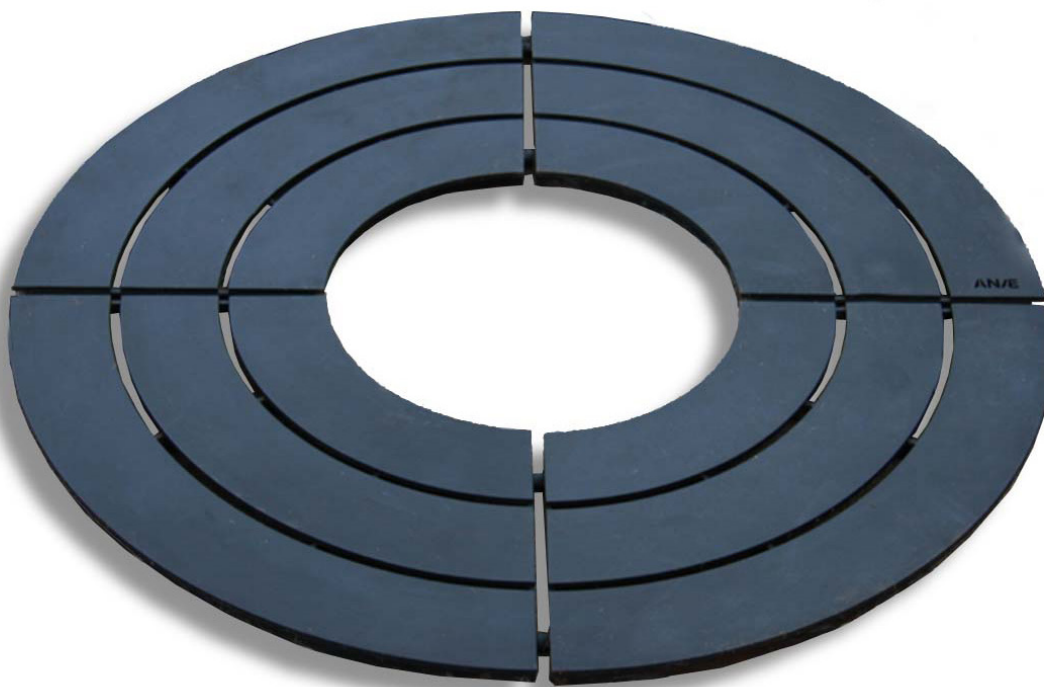
# Montagehandleiding

## Boomrooster model Linder

15 maart 2016

### Inhoud:

Belangrijke richtlijnen	2
Inlegframe	3
Draagframe	5
Doorsnede	7
Montage onderconstructie	9
Montage boomrooster	11



ANÆ

Straatmeubilair

# Montagehandleiding

## Boomrooster model Linder

15 maart 2016



### Belangrijke richtlijnen

Installatie- en onderhoudswerkzaamheden mogen alleen worden uitgevoerd met originele onderdelen. Bij de installatie moeten de nationale en internationale regels worden nageleefd. ANÆ straatmeubilair is niet aansprakelijk voor schade veroorzaakt door oneigenlijk gebruik. Montage dient uitsluitend te worden uitgevoerd door gekwalificeerd personeel.

Boomroosters mogen uitsluitend worden gebruikt voor het door ons voorgeschreven doeleinde.

Boomroosters mogen vóór de voltooiing van het plaatsen niet door voertuigen overreden worden.

Indien de bovenzijde van het boomrooster bij montage met M12 bouten niet vlak ligt dienen M10 bouten te worden gebruikt. ANÆ kan deze naleveren.

Gebruikte Afbeeldingen zijn indicatief voor het Model en kunnen afhankelijk van de maat afwijken.

ANÆ  
Straatmeubilair

# Montagehandleiding Boomrooster model Linder

met inlegframe

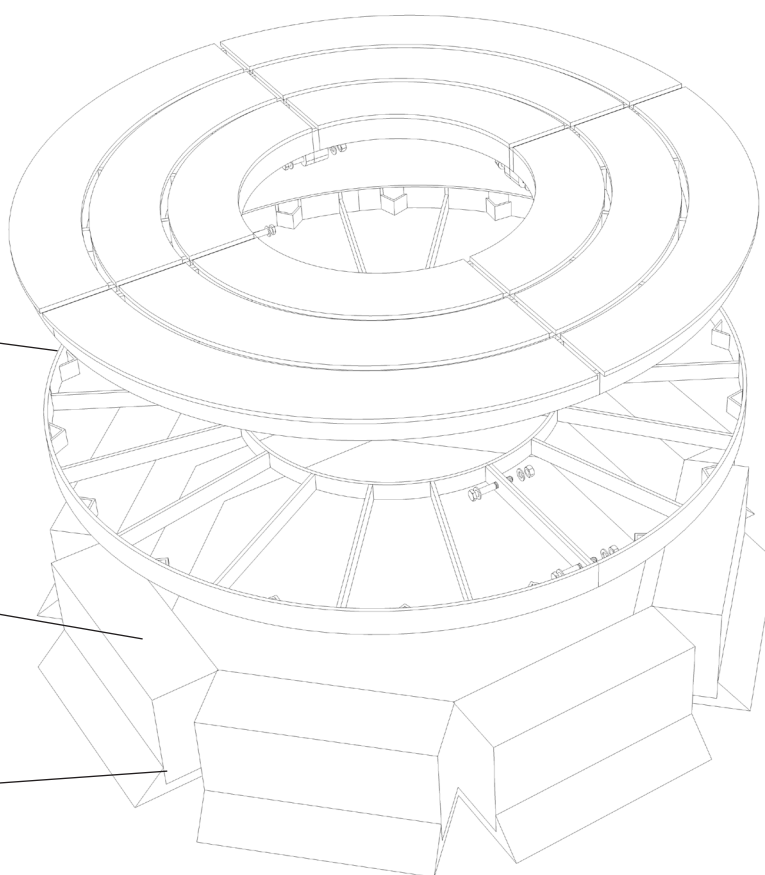
15 maart 2016

boomrooster vierdelig

inlegframe twee of vierdelig

opsluitbandband  
250x150 mm o.g.  
(niet inbegrepen)

betonfundament  
(niet inbegrepen)



## afb. 1

### Let op:

Bij roosters vanaf 2 meter buitenmaat dienen extra steuntegels te worden voorzien ter hoogte van het plantgat.

Alleen bij de juiste plaatsing van het systeem kan een maximale belastbaarheid van klasse B voor personenauto's volgens

NEN-EN 1991-2:2003 worden bereikt.

Bij de beplanting hoeven alleen de segmenten van het boomrooster uitgenomen te worden.

[ANÆ-straatmeubilair>producten>boomroosters> ANÆ boomrooster model Linder](#)

**ANÆ**

Straatmeubilair

# Montagehandleiding Boomrooster model Linder

met draagframe

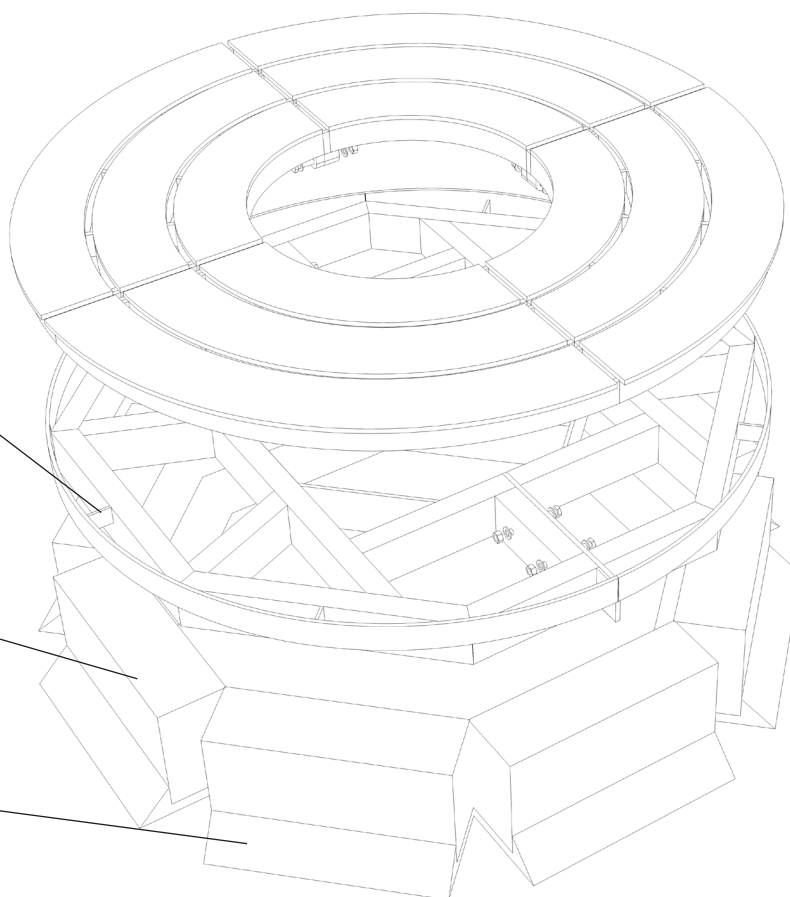
15 maart 2016

boomrooster vierdelig

draagframe twee of vierdelig

opsluitbandband  
250x150 mm o.g.  
(niet inbegrepen)

betonfundament  
(niet inbegrepen)



## afb. 2

### Let op:

Bij roosters vanaf 2 meter buitenmaat dienen extra steuntegels te worden voorzien ter hoogte van het plantgat.

Alleen bij de juiste plaatsing van het systeem kan een maximale belastbaarheid van klasse C voor vrachtwagens volgens

NEN-EN 1991-2:2003 worden bereikt.

Bij de beplanting hoeven alleen de segmenten van het

[ANÆ-straatmeubilair>producten>boomroosters> ANÆ boomrooster model Linder](#)

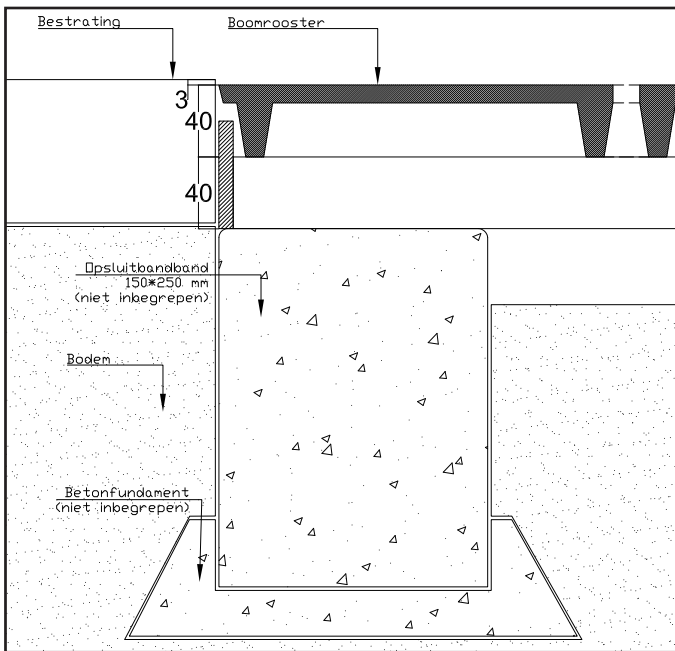
**ANÆ**

Straatmeubilair

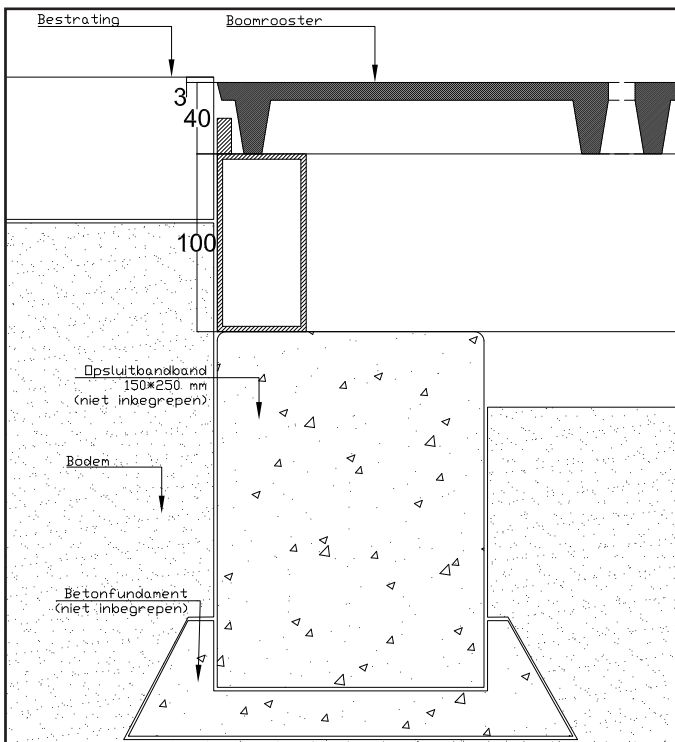
# Montagehandleiding Boomrooster model Linder

Doorsnede

15 maart 2016



afb. 3  
inlegframe



afb. 4  
draagframe

[ANÆ-straatmeubilair](#)>producten>boomroosters> ANÆ boomrooster model Linder

**ANÆ**

Straatmeubilair

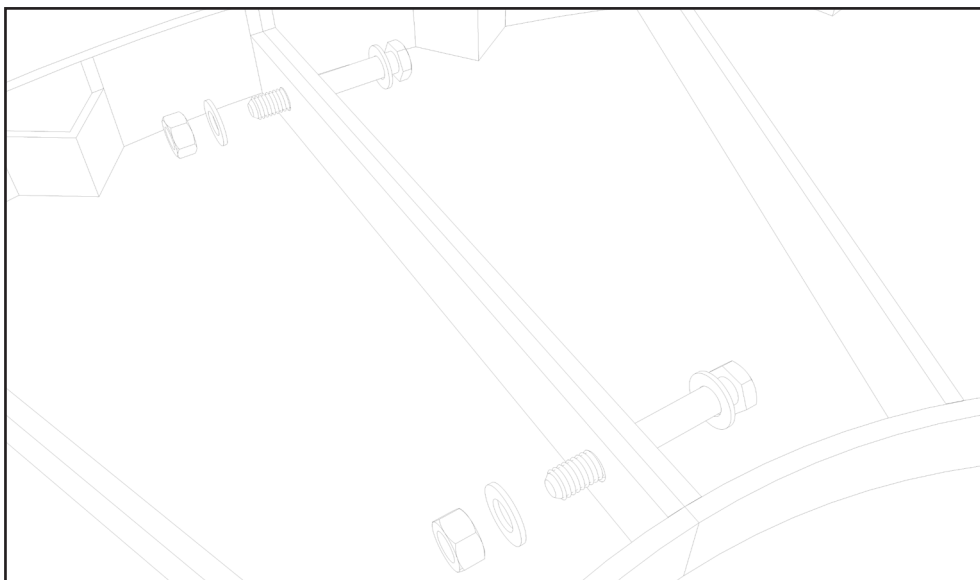


# Montagehandleiding

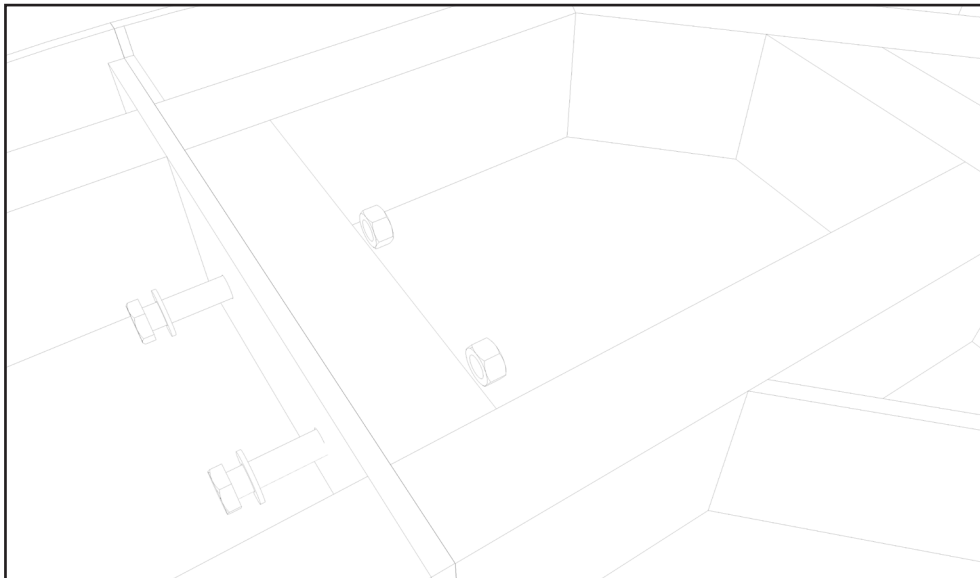
## Boomrooster model Linder

Montage Frames

15 maart 2016



**Afb. 5** Tweedelig inlegframe  
4 bouten DIN933 M12  
8 ringen DIN125  
4 moeren DIN934 M12



**Afb. 6** Tweedelig draagframe  
4 bouten DIN933 M12  
8 ringen DIN125  
4 moeren DIN934 M12

[ANÆ-straatmeubilair>producten>boomroosters> ANÆ boomrooster model Linder](#)

**ANÆ**

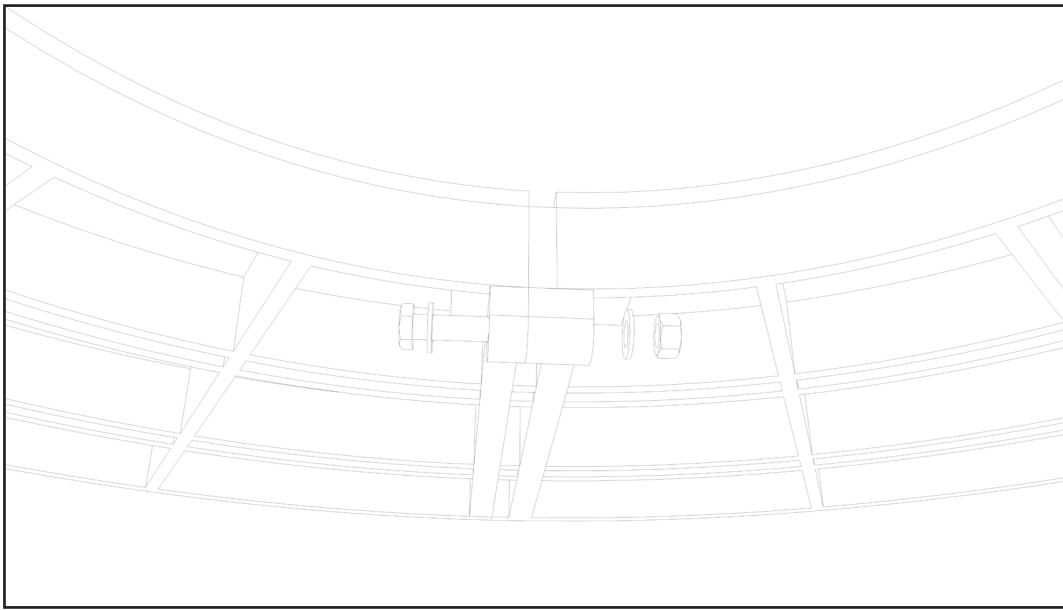
**Straatmeubilair**

# Montagehandleiding

## Boomrooster model Linder

Montage Boomrooster

15 maart 2016



afb. 7

**Boomrooster model Linder**  
**4 bouten DIN933 M12**  
**8 ringen DIN125**  
**4 moeren DIN985 M12**

**ANÆ**

Straatmeubilair