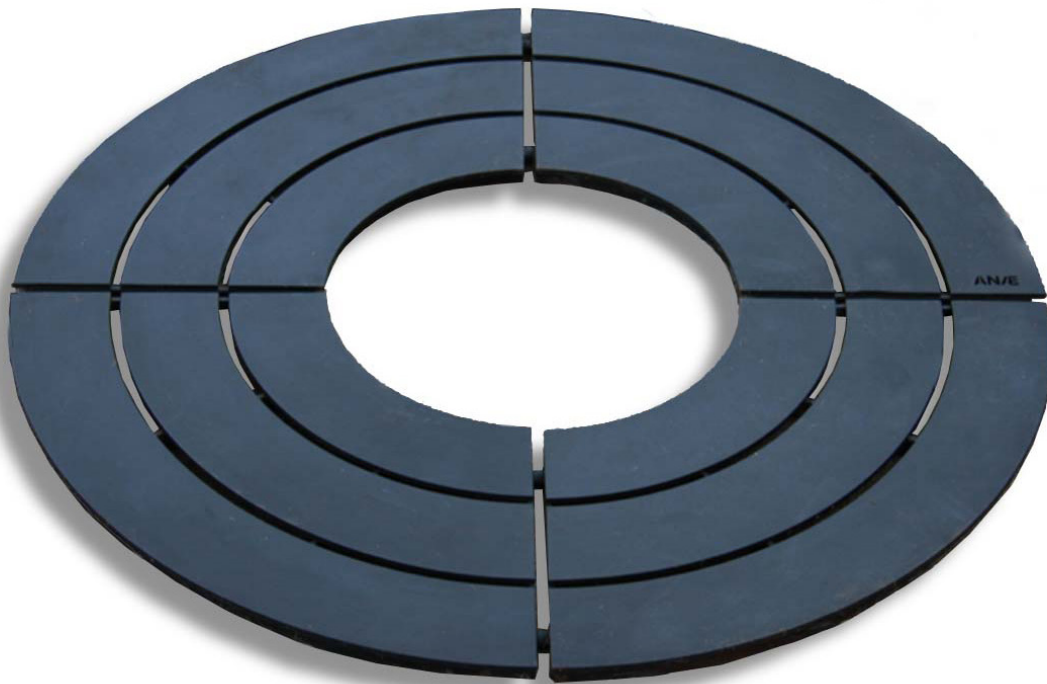


# Montageanleitung

## Baumscheibe Modell Linder

### Inhalt:

Wichtige Hinweise	2
Leichte Unterkonstruktion	3
Schwere Unterkonstruktion	5
Querschnitt	7
Montage Unterkonstruktion	9
Montage Baumscheibe	11



# Montageanleitung

## Baumscheibe Modell Linder



### Wichtige Hinweise

Montage- und Wartungsarbeiten sind nur mit Originalteilen durchzuführen. Für die Installation sind nationalen und internationalen Vorschriften zu beachten. Werden nachträglich Änderungen am Produkt vorgenommen, so gilt derjenige als Hersteller, der diese Änderungen vornimmt. ANÆ Straßenmobiliar übernimmt keine Haftung für Schäden, die durch unsachgemäßen Einsatz entstehen. Montage nur durch Fachpersonal.

Baumscheiben dürfen nur für den von uns angegebenen Zweck verwendet werden.

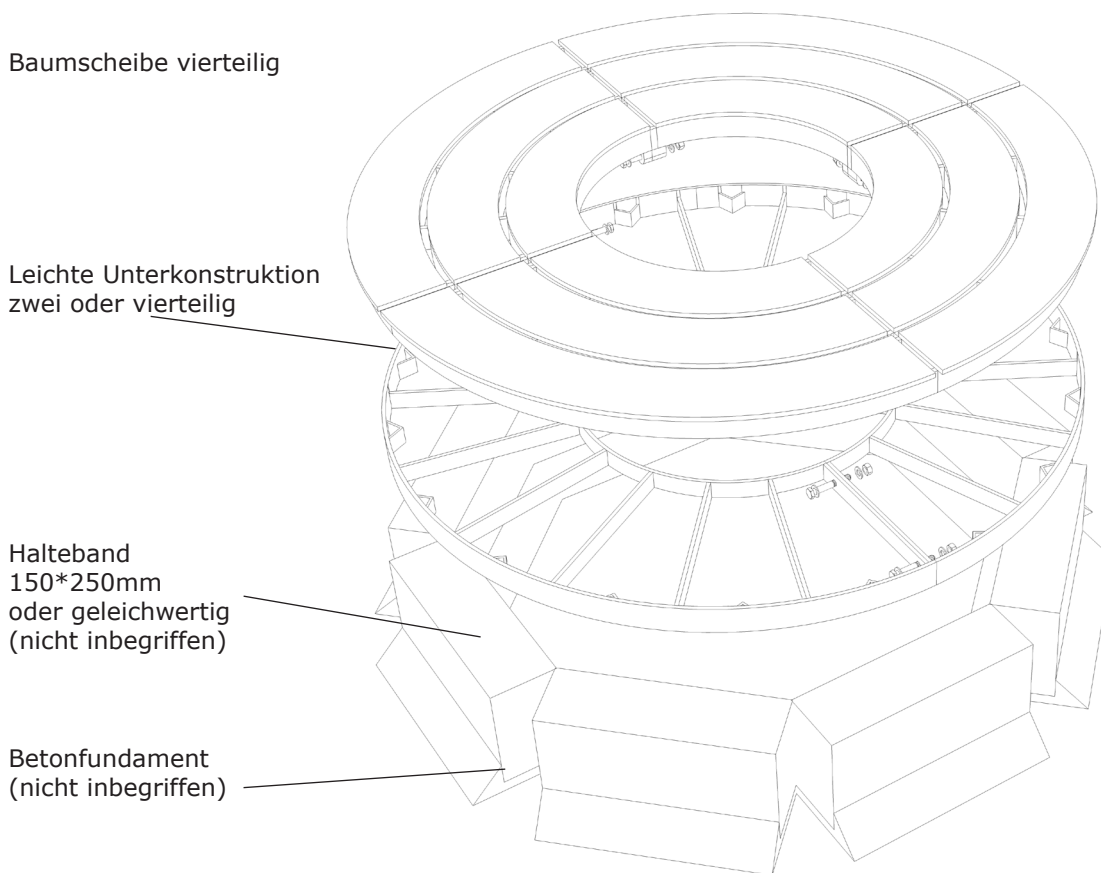
Baumscheiben dürfen bis einschließlich abgeschlossener Bepflanzung nicht überfahren werden.

Wenn bei Verlegen mit M12 Schrauben der Baumscheibe nicht gleich ist, Muttern M10 Schrauben angewendet werden. ANÆ kann dies bieten.

Die Bilder in diesem Dokument verwendet werden sind indikativ von dem Modell. Je nach Größe ist Diskrepanz möglich.

# Montageanleitung Baumscheibe Modell Linder

mit leichte Unterkonstruktion



**Abb. 1**

**Achtung:**

Bei Gitter von zwei Meter ausenmaße müssen zusätzliche Betonfliesen auf der Höhe des Pflanzloch vorgesehen sein. Nur durch ordnungsgemäß Verlegen des Systems kann eine verkehrsklasse B für PKW nach NEN-EN 1991-2:2003 wurden erreicht.



# Montageanleitung Baumscheibe Modell Linder

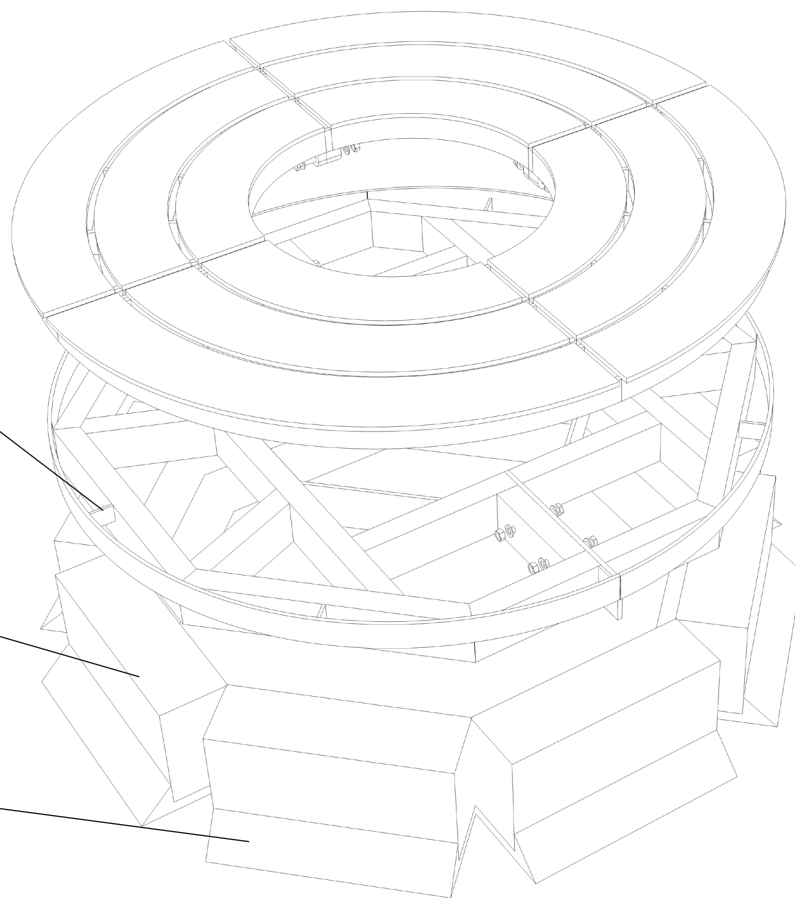
mit schwere Unterkonstruktion

Baumscheibe vierteilig

Schwere Unterkonstruktion  
zwei oder vierteilig

Halteband  
150\*250mm  
oder gleichwertig  
(nicht inbegriffen)

Betonfundament  
(nicht inbegriffen)



## Abb. 2

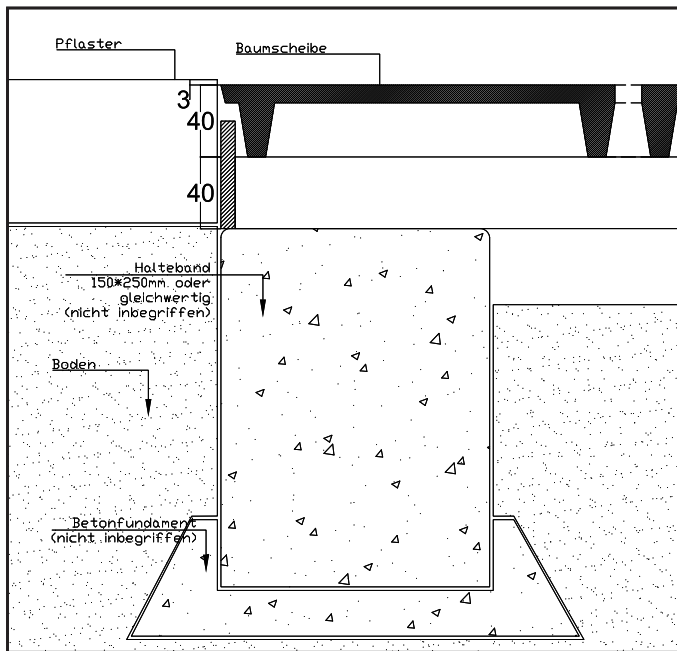
### Achtung:

Bei Gitter von zwei Meter ausenmaße müssen zusätzliche Betonfliesen auf der Höhe des Pflanzloch vorgesehen sein. Nur durch ordnungsgemäß Verlegen des Systems kann eine verkehrsklasse C für LKW nach NEN-EN 1991-2:2003 wurden erreicht.

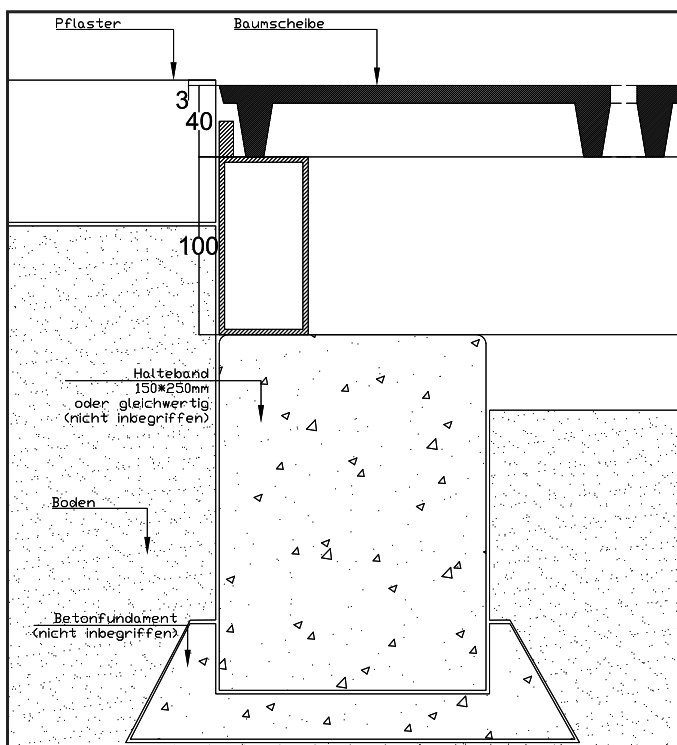


# Montageanleitung Baumscheibe Modell Linder

Querschnitt



**Abb. 3**  
**Leichte Unterkonstruktion**



**Abb. 4**  
**Schwere Unterkonstruktion**

[ANÆ-straßenmobiliar>Produkte>Baumscheiben> ANÆ Baumrost Modell Linder](#)

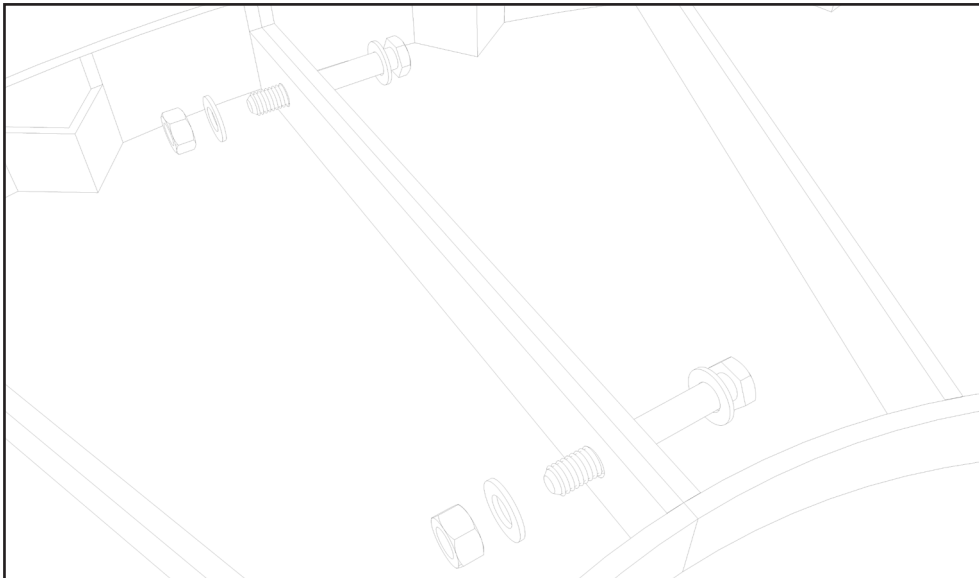




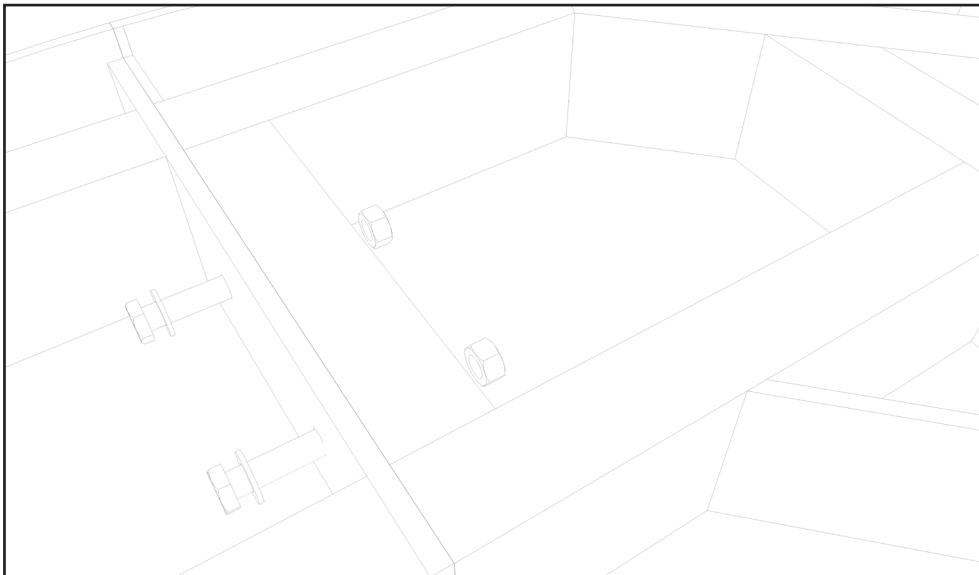
# Montageanleitung

## Baumscheibe Modell Linder

Montage Unterkonstruktion



**Abb. 5**    **Leichte Unterkonstruktion**  
**4 Schrauben DIN933 M12**  
**8 Scheiben DIN125**  
**4 Muttern DIN985 M12**



**Abb. 6**    **Schwere Unterkonstruktion**  
**4 Schrauben DIN933 M12**  
**8 Scheiben DIN125**  
**4 Muttern DIN985 M12**



# Montageanleitung

## Baumscheibe Modell Linder

Montage Baumscheibe

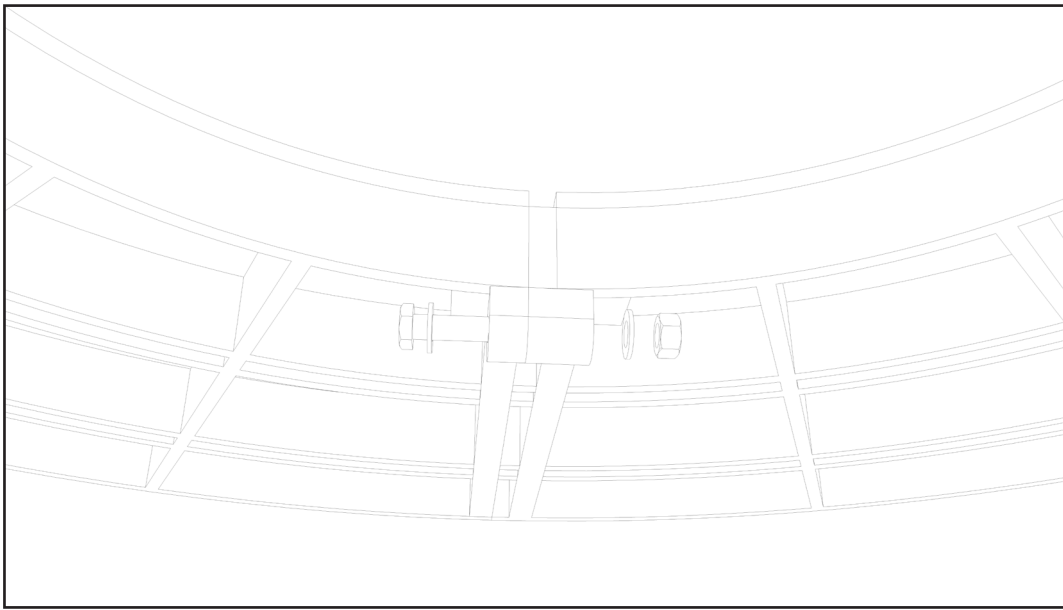


Abb. 7

**Baumscheibe Modell Linder**  
**4 Schrauben DIN933 M12**  
**8 Scheiben DIN125**  
**4 Muttern DIN985 M12**